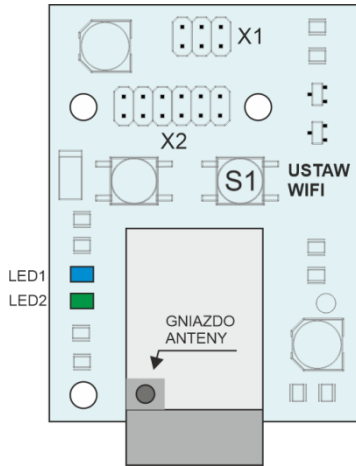


Instrukcja montażu modułu internetowego Wi-Fi w sterowniku SKZP-05

Przeznaczenie:

Moduł Wi-Fi przeznaczony jest do umożliwienia komunikacji internetowej dla sterownika SKZP-05.



X1 – złącze producenta

X2 – złącze do wpięcia w płytę główną SKZP-05

LED1 (niebieska) – sygnalizuje połączenie z siecią wifi.

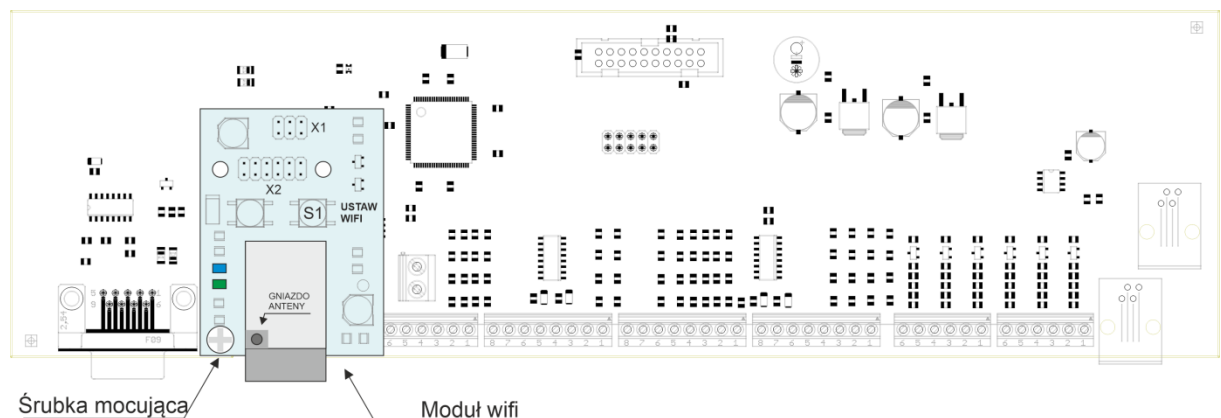
LED2 (zielona) – sygnalizuje połączenie z serwerem TIMEL

Gniazdo anteny – służy do wpięcia anteny wifi

S1 – przycisk ustawiania sieci Wi-Fi

Instalacja mechaniczna.

1. Wyłączamy zasilanie sterownika SKZP-05
2. Otwieramy obudowę
3. Wpinamy moduł wifi w gniazdo internetowe (gniazdo X2 wpinamy w płytę SKZP-05)
4. Przykręcamy śrubę mocującą
5. Włączamy zasilanie



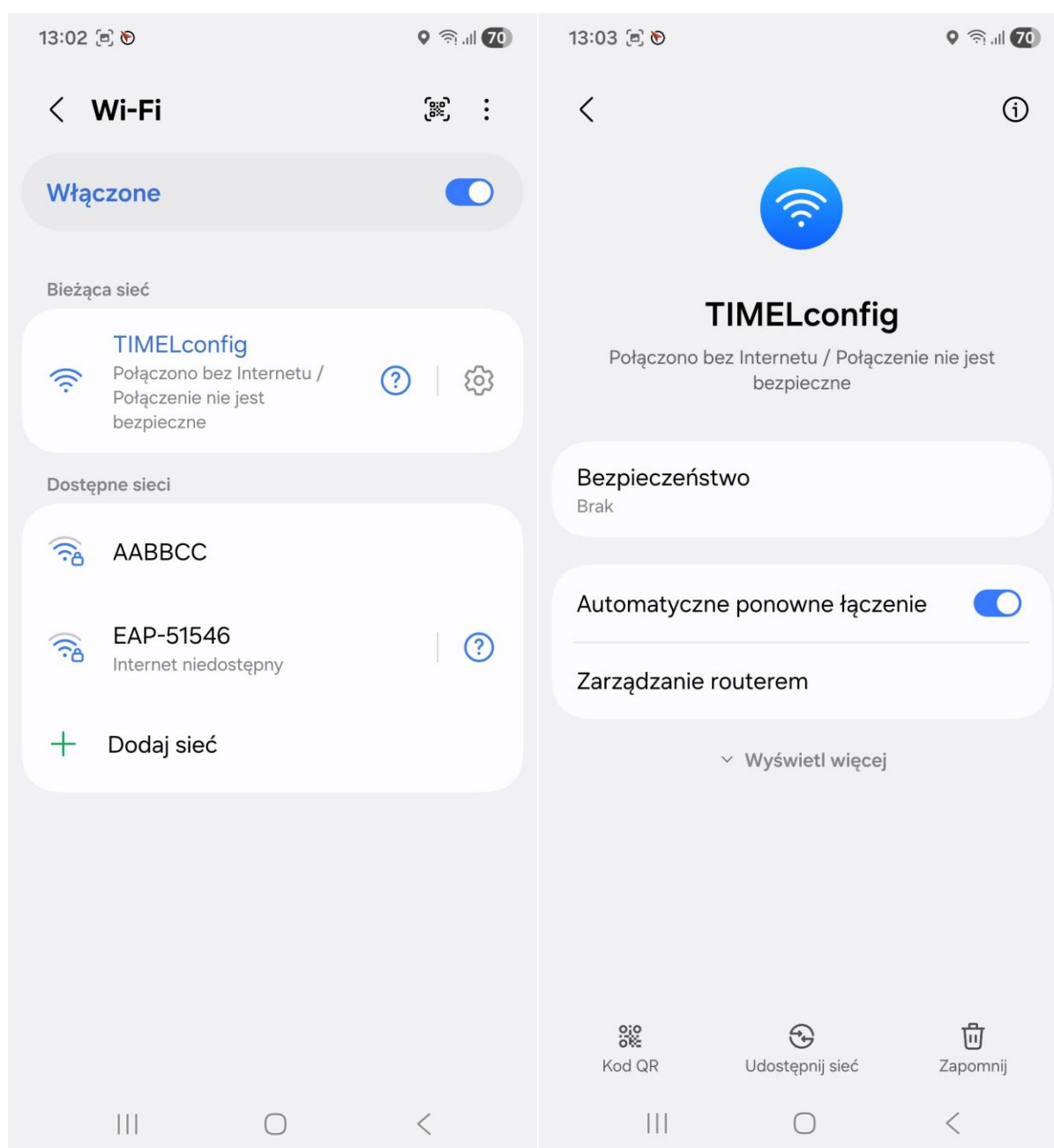
UWAGA ! W sterowniku występuje napięcie niebezpieczne. Nie dotykaj żadnych elementów poza przyciskiem S1.

Podłączenie do sieci Wi-Fi:

Przy włączonym zasilaniu sterownika przytrzymaj przycisk S1 przez 3 sekundy. Diody LED1 i LED2 zaczną pulsować naprzemiennie.

Moduł wystawi tymczasową sieć wifi o nazwie TIMELconfig.

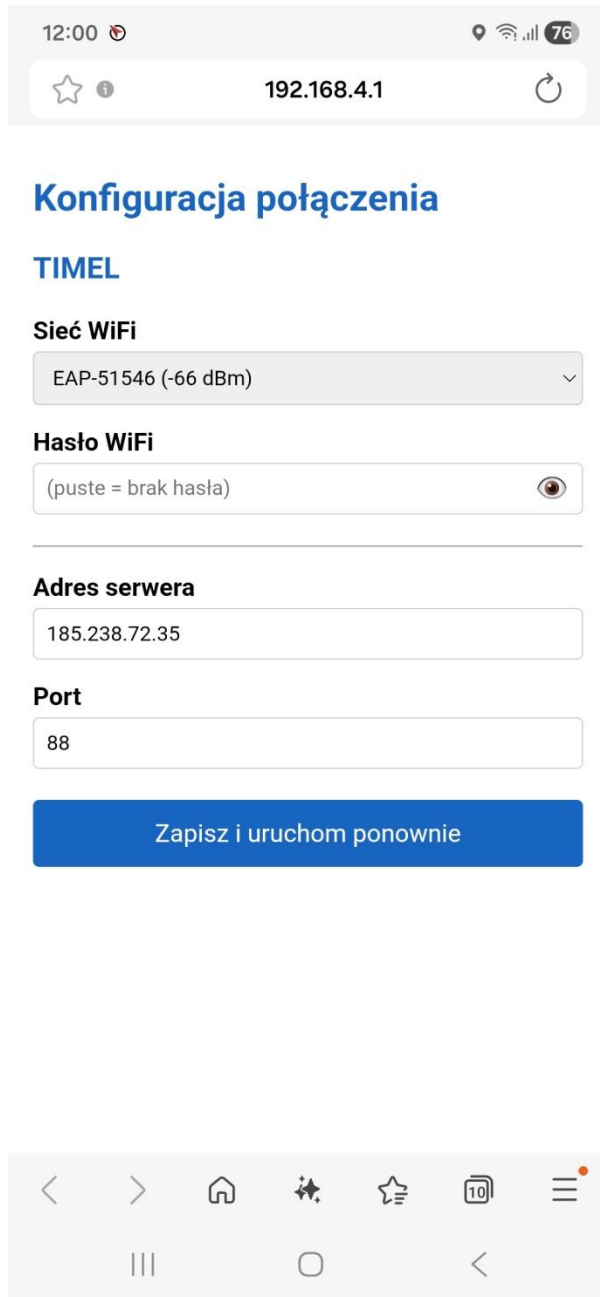
Podłącz się do tej sieci za pomocą smartfonu. Wybierz ikonkę zębatki przy nazwie sieci.



W zależności od wersji systemu na telefonie wejdź w opcję „Zarządzanie routerem” lub uruchom przeglądarkę internetową i w pasku adresu wpisz:

http://192.168.4.1

Uruchomi się okno Konfiguracja połączenia.



12:00 192.168.4.1

Konfiguracja połączenia

TIMEL

Sieć WiFi

EAP-51546 (-66 dBm)

Hasło WiFi

(puste = brak hasła)

Adres serwera

185.238.72.35

Port

88

Zapisz i uruchom ponownie

W zakładce SIEĆ WIFI wybieramy sieć z którą moduł ma się łączyć. Wpisujemy hasło sieci.

Adres serwera i port pozostawiamy **185.238.72.35** oraz **88**. Naciskamy „Zapisz i uruchom ponownie”. Moduł się zrestartuje i połączy z wybraną siecią.

Niebieska dioda LED sygnalizuje połączenie z siecią lokalną wifi. Zielona dioda sygnalizuje połączenie z serwerem. Moduł automatycznie odnawia połączenie w przypadku zerwania połączenia.

Jeśli moduł nie łączy się z siecią np. z powodu wpisania błędnego hasła Wi-Fi, można wykonać ponowną konfigurację przez przytrzymanie przycisku S1.

Konfiguracja w sterowniku

W sterowniku wchodzimy w MENU -> OPCJE -> INTERNET -> SERWER

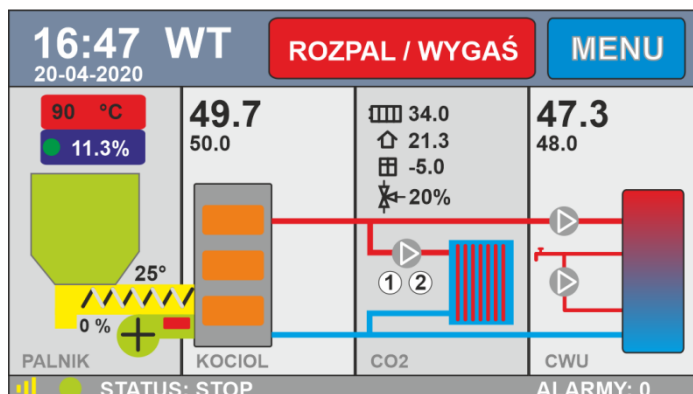
SERWER		WYJDŹ	ZAPISZ
ID:	AASSEUJNQ	>>>	
PIN:	****	>>>	
IP:	46.242.128.17	>>>	
PORT:	88	>>>	

Wpisujemy otrzymany kod ID (10 znakowy identyfikator) oraz własny pin.

Nie zmieniamy IP i PORT. Te dane ustawiliśmy już w module wifi. Naciskamy „ZAPISZ”.

Przy zastosowaniu modułu Wi-Fi wypełniamy tylko ID i PIN, reszta danych jest używana tylko gdy korzystamy z modułu przewodowego.

Na wyświetlaczu sterownika połączenie jest sygnalizowane symbolem zielonej kropki.

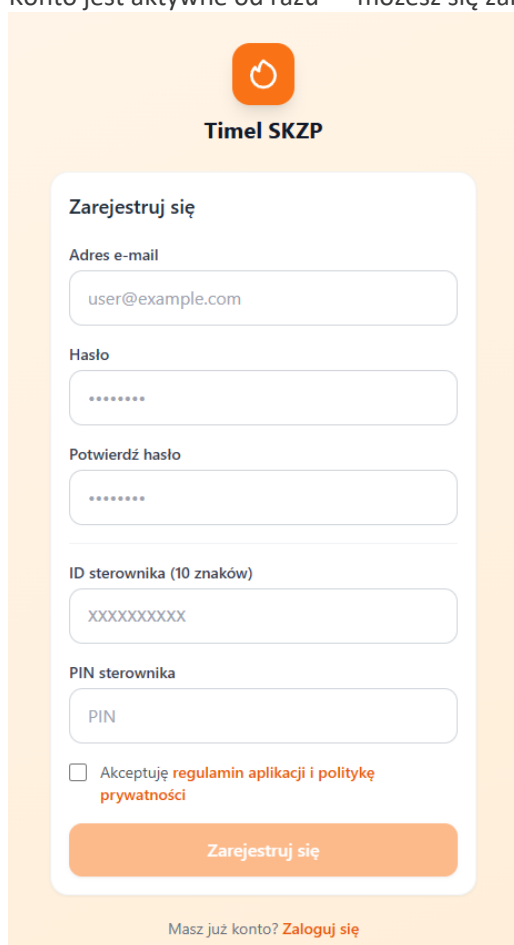


STATUS POŁĄCZENIA INTERNETOWEGO

1. Rejestracja konta

1. Wejdź na stronę e.timel.pl
2. Kliknij **Zarejestruj się**
3. Podaj adres e-mail i hasło (min. 6 znaków)
4. Wprowadź ID sterownika i pin
5. Zaznacz checkbox „Akceptuję regulamin aplikacji i politykę prywatności”
6. Kliknij **Zarejestruj się**

Konto jest aktywne od razu — możesz się zalogować.



The screenshot shows the registration page for Timel SKZP. At the top, there is an orange circular logo with a flame icon and the text "Timel SKZP". Below the logo is a white registration form titled "Zarejestruj się". The form contains the following fields and elements:

- Adres e-mail:** A text input field containing "user@example.com".
- Hasło:** A password input field with six dots.
- Potwierdź hasło:** A second password input field with six dots.
- ID sterownika (10 znaków):** A text input field containing "XXXXXXXXXX".
- PIN sterownika:** A text input field containing "PIN".
- Checkbox:** An unchecked checkbox with the text "Akceptuję regulamin aplikacji i politykę prywatności".
- Registration Button:** An orange button labeled "Zarejestruj się".
- Footer:** A link "Masz już konto? Zaloguj się" at the bottom of the form.

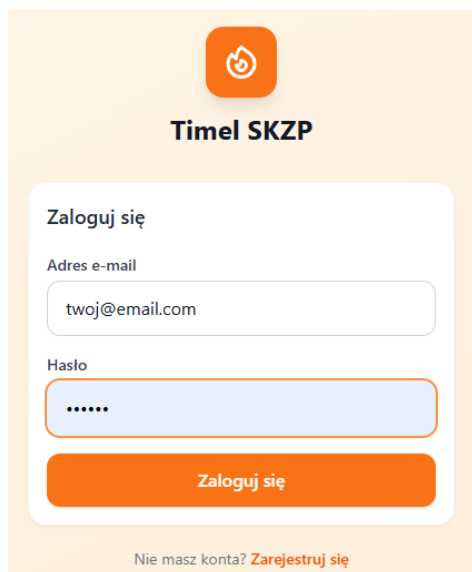
Uwaga ! Aby rejestracja przebiegła prawidłowo sterownik musi być połączony z serwerem (świeci zielona ikona statusu połączenia internetowego)

ID – otrzymujesz przy zakupie modułu internetowego z TIMEL

PIN – nadajesz sam w sterowniku

2. Logowanie

1. Podaj e-mail i hasło
2. Kliknij **Zaloguj się**



Timel SKZP

Zaloguj się

Adres e-mail

twoj@email.com

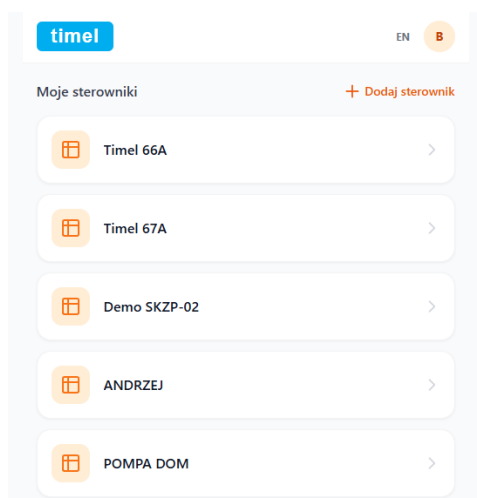
Hasło

.....

Zaloguj się

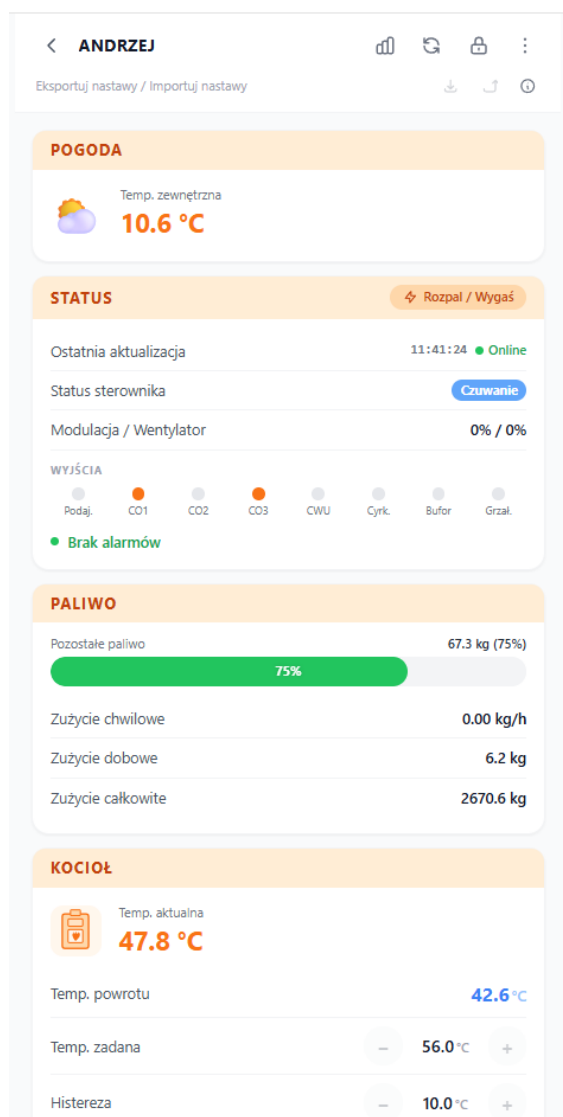
Nie masz konta? [Zarejestruj się](#)

Po zalogowaniu zobaczysz listę swoich sterowników.



3. Ekran sterownika

Po kliknięciu sterownika na liście otwiera się panel z danymi na żywo.



4. Panele danych

Status- Aktualne wyjścia (palnik, pompa CO, CWU, bufor itp.), alarmy

Kocioł- Temperatura kotła, powrotu

Pogoda- Temperatura zewnętrzna

CO- Parametry obiegów grzewczych (CO1, CO2, CO3)

CWU- Parametry ciepłej wody użytkowej

Cyrkulacja CWU- Parametry cyrkulacji CWU

Bufor- Temperatury bufora (jeśli zainstalowany)

Palnik- Parametry pracy palnika i podajnika

Paliwo- Zużycie i statystyki paliwa

5. Zmiana parametrów

Domyślnie parametry są **zablokowane** przed przypadkową zmianą.

Aby edytować:

1. Kliknij ikonę **kłódki** (górną ekranu) — kłódka się otworzy
2. Zmień wartość w wybranym polu
3. Kliknij **Zapisz**
4. Po zakończeniu kliknij kłódkę ponownie, aby zablokować

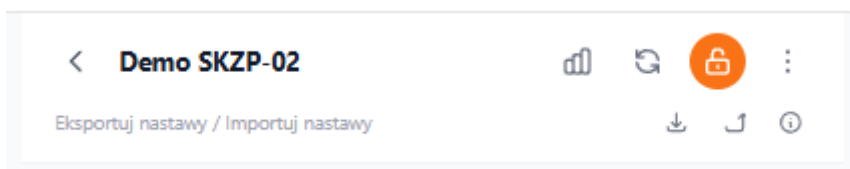
Po każdym zalogowaniu kłódka jest automatycznie zamknięta.

6. Wykresy

Kliknij przycisk **Wykresy** (ikona w górnym pasku sterownika), aby zobaczyć historię temperatur.



7. Pasek ikon



W pasku w górnej części ekranu wyświetlana jest Nazwa sterownika oraz ikony narzędziowe.



Wykresy





Odświeżenie – wczytuje ponownie dane ze sterownika



Odblokowanie możliwości edycji i zapisu parametrów



Menu podręczne – zmiana nazwy sterownika oraz możliwość usunięcia z konta

  - możliwość exportu danych do pliku oraz zaimportowania z pliku

 Informacje o sterowniku

Ważne informacje

Nie udostępniaj nikomu poza serwisem Timel identyfikatora (ID).

Moduł Wi-Fi działa z sieciami 2,4 GHz.

Karta Gwarancyjna

Producent: TIMEL Tomasz Brzozowski

Pniewite 66 A

86-230 Lisewo

Tel. 56 477 91 60, 695 192 137

www.timel.pl

Serwis: TIMEL Tomasz Brzozowski

Pniewite 66 A

86-230 Lisewo

Tel. 56 477 91 60, 695 192 137

Email: sterowniki@timel.pl

Warunki gwarancji i serwisu:

1. Gwarancja udzielana jest na okres 24 miesięcy liczonych od daty sprzedaży. Gwarancja obejmuje usterki sprzętu spowodowane wadliwymi częściami i/lub defektami produkcyjnymi.
2. Gwarancja nie obejmuje niezgodnego, niewłaściwego z instrukcją użytkowania, samodzielnych napraw, przeróbek, dostrojzeń, zmian w konstrukcji dokonywanych przez użytkownika, uszkodzeń mechanicznych, ingerencji wilgoci lub cieczy, uszkodzeń spowodowanych wyładowaniami atmosferycznymi i przepięciami w sieci zasilającej.
3. Reklamowane urządzenie wraz z wypełnioną prawidłowo kartą gwarancyjną należy dostarczyć do punktu sprzedaży lub bezpośrednio do producenta na adres: **Timel Tomasz Brzozowski, Pniewite 66a, 86-230 Lisewo.**
4. Warunki przyjęcia sprzętu do naprawy: dokładnie sprawdzić uszkodzony sprzęt, wyczyścić sprzęt i opisać rodzaj uszkodzenia. Kartkę z opisem uszkodzenia i adresem zwrotnym wraz z uszkodzonym sprzętem należy zapakować i odesłać kurierem/pocztą. Sprzęt należy zabezpieczyć na czas transportu przed przemieszczaniem się, przed uderzeniami i uszkodzeniami mechanicznymi. Warto włożyć do środka folię bąbelkową, specjalne poduszki powietrzne lub inną formę bezpiecznego wypełniacza.
5. Termin rozpatrywania gwarancji wynosi 14 dni od daty otrzymania urządzenia przez producenta.
6. Uprawnionym do dokonywania jakichkolwiek napraw produktu jest producent lub przedstawiciel producenta upoważniony do takich napraw.
7. Niniejsza gwarancja nie wyłącza, nie ogranicza ani nie zawiesza uprawnień kupującego wynikających z niezgodnością towaru z umową.

Nr seryjny

Pieczętka firmowa
punktu sprzedaży + podpis

Data produkcji

Data sprzedaży